

Zusammenarbeit mit den Eltern - ein Mehrwert für die Schule

Unser Rezept:

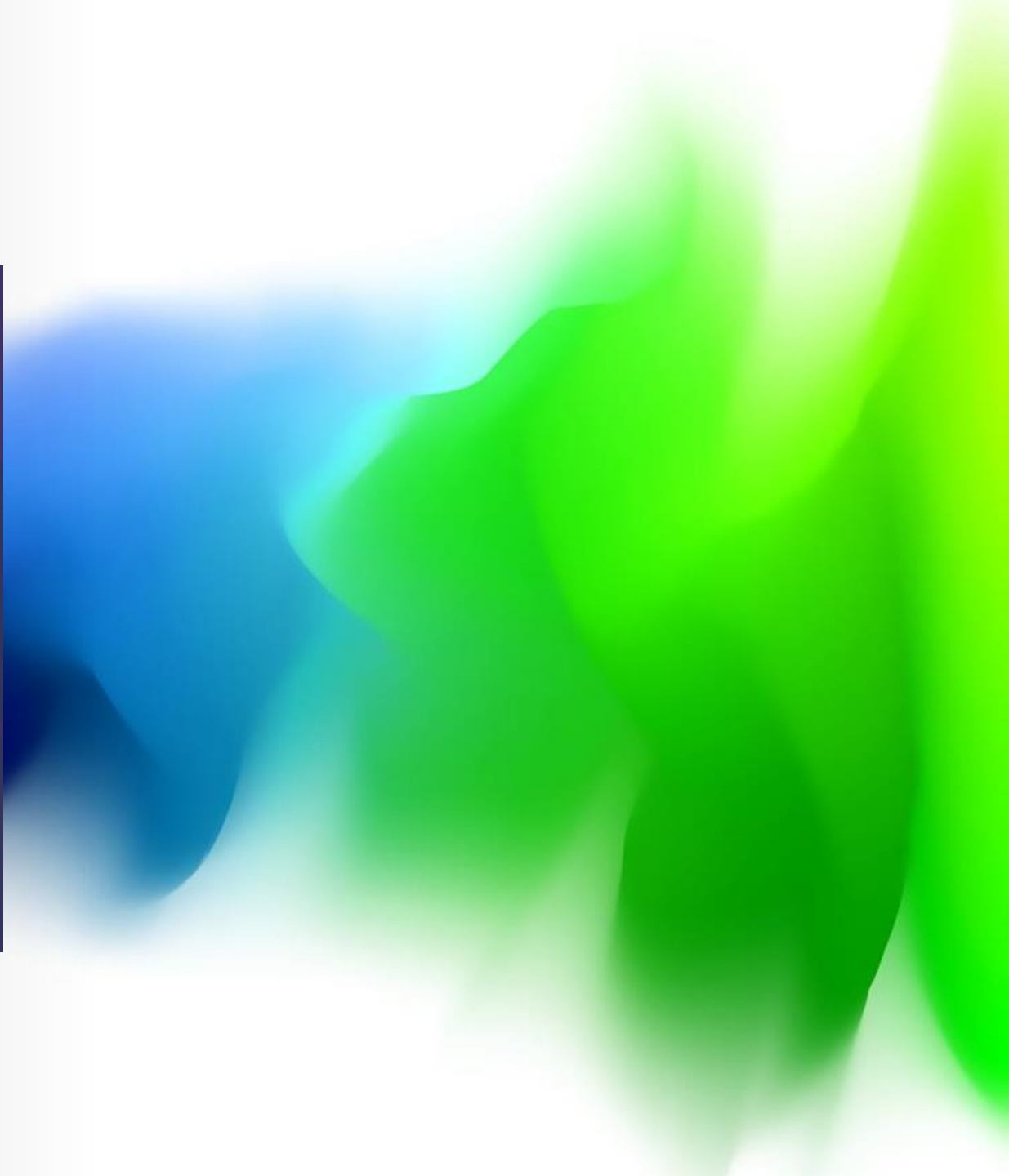
- vor Ort
- niederschwellig
- vertraute Personen
- regelmässig
- im Austausch mit der KLP
- für das Kind ein Gewinn = für die Schule ein Gewinn





Familienklassenzimmer FKZ

Schuleinheit Linde Madretsch





Eckdaten

Im FKZ...

Zielgruppe

Schulziele

Gewinn

Rolle und Aufgabe der KLP

Kontakt

Ablauf

Eckdaten

Pilotprojekt des Kanton Bern seit 2020

Zusammenarbeit mit EB Biel

Angebot für alle SuS von KG bis 6. Klasse

1 Kind - 1 Elternteil

Dienstagmorgen 8.30-11.30

Dauer einer Staffel: 15 Wochen

Im FKZ...

werden Verhaltens- und Lernprobleme angegangen

wird die Eltern-Kind-Beziehung gestärkt

die elterlichen Erziehungskompetenzen gefördert

die Kommunikation zwischen der Familie und der Schule verbessert

die Isolation der Familien wird in einem ersten Schritt überwunden

Zielgruppe

Schüler-innen

- mit auffälligem und störendem Verhalten
- mit sozialen Schwierigkeiten
- mit wenig Selbstvertrauen
- die von den Eltern vernachlässigt werden

Eltern

- mit grosser Schulferne
- ohne Vertrauen in das Schulsystem
- die nicht mit der Schule kooperieren

Schulziele

- Zielmäppli mit Ampelsystem
- Beispiele von Schulzielen:
 - Ich getraue mich vor der Klasse lauter zu sprechen.
 - Mein Blick bleibt 10 Minuten konzentriert auf dem Arbeitsblatt.
 - Ich erledige auch Aufgaben, die mir nicht so Spass machen.
 - Ich frage andere Kinder, ob sie mit mir spielen.



- Deeskalation
- Entlastung der Lehrperson
- Entlastung der Klasse
- Familie lässt Hilfe zu
- Hürde zu EB wird gesenkt
- Prävention
- Kooperation der Eltern verbessert
- Vertrauen der Eltern in die Schule
- Wert der Schule wird erkannt

Gewinn

Rolle und Aufgaben KLP

Gezielte Elterninformation

Kontakt zu FKZ- Leitung

Ein Aufnahmegespräch

Zielmäppli & Zielbesprechung

Ein Abschlussgespräch

Kontakt FKZ

Doris Fankhauser
Schulleiterin Linde – Madretsch
doris.fankhauser@biel-bienne.ch